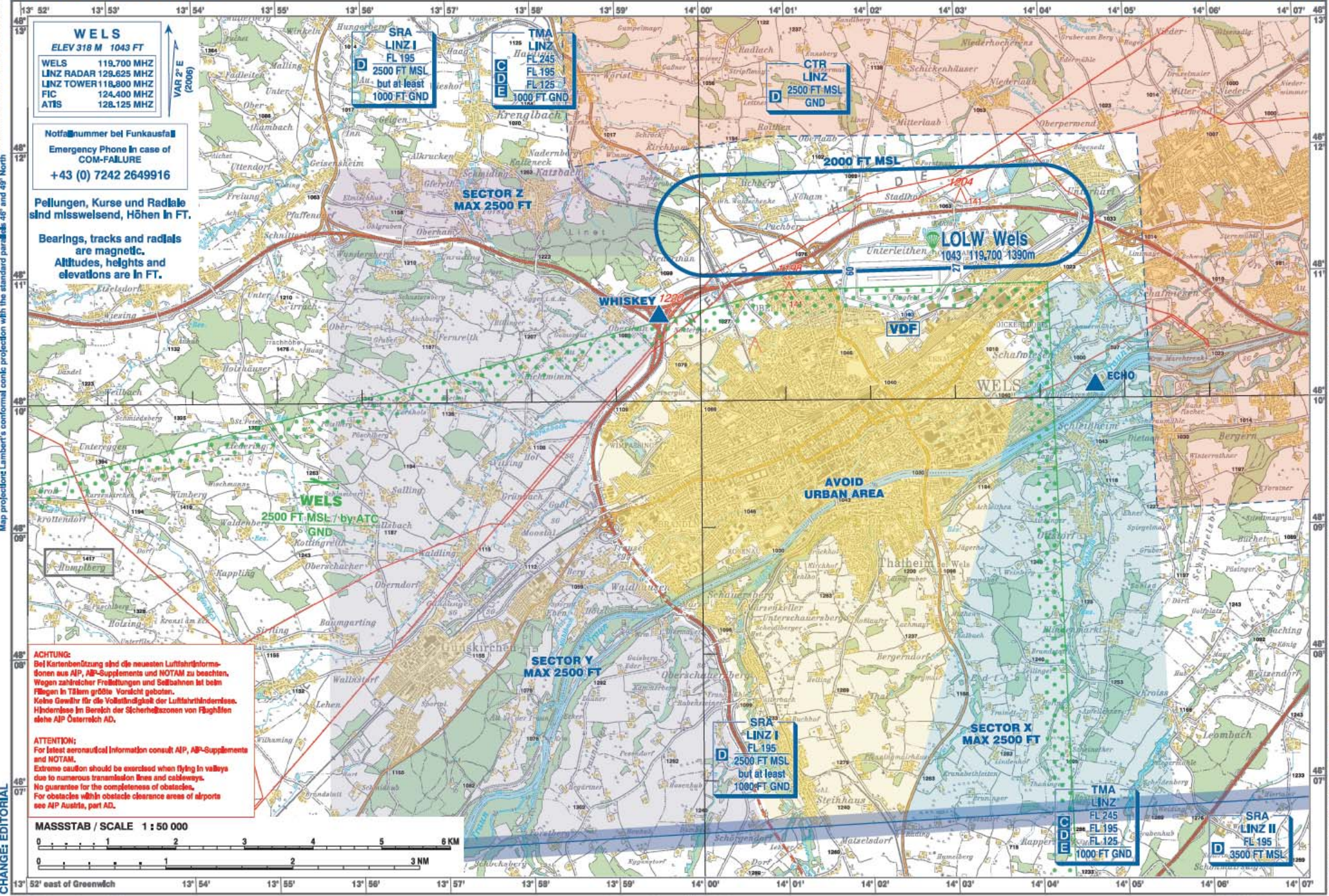


**SICHTFLUGKARTE
CHART FOR VFR FLIGHTS**

**W E L S
Österreich / Austria**

Kartenprojektion: Lambertische konforme Schnittkreisprojektion mit dem Eingekreisten Breitenkreiskreis 48° und 49° nördlicher Breite
Map projection: Lambert's conical conformal projection with the standard parallels 48° and 49° North



W E L S
ELEV 318 M 1043 FT

WELS	119,700 MHz
LINZ RADAR	129,625 MHz
LINZ TOWER	118,800 MHz
FC	124,400 MHz
ATIS	128,125 MHz

VAR 2° E (2006)

Notfallnummer bei Funkausfall
Emergency Phone in case of COM-FAILURE
+43 (0) 7242 2649916

Pellungen, Kurse und Radiale sind missweisend, Höhen in FT.

Bearings, tracks and radials are magnetic.
Altitudes, heights and elevations are in FT.

ACHTUNG:
Bei Kartenbenützung sind die neuesten Luftfahrtinformationen aus AIP, AIP-Supplements und NOTAM zu beachten. Wegen zahlreicher Freileitungen und Seilbahnen ist beim Fliegen in Tälern größte Vorsicht geboten. Keine Gewähr für die Vollständigkeit der Luftfahrtdaten. Hindernisse im Bereich der Sicherheitszonen von Flughäfen siehe AIP Österreich AD.

ATTENTION:
For latest aeronautical information consult AIP, AIP-Supplements and NOTAM.
Extreme caution should be exercised when flying in valleys due to numerous transmission lines and cableways. No guarantee for the completeness of obstacles. For obstacles within obstacle clearance areas of airports see AIP Austria, part AD.

MASSSTAB / SCALE 1 : 50 000



CHANGE: EDITORIAL

© BEV - 2008, Veröffentlichung mit Genehmigung des BEV - Bundesamtes für Eich- und Vermessungswesen in Wien, EB 2008/00100; © BEV 2007, EB 2007/02322.